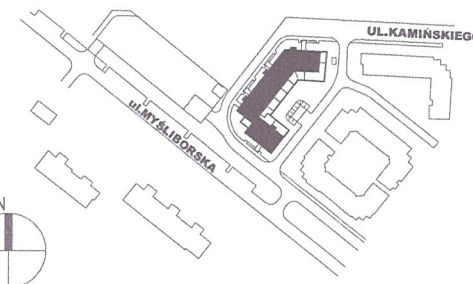
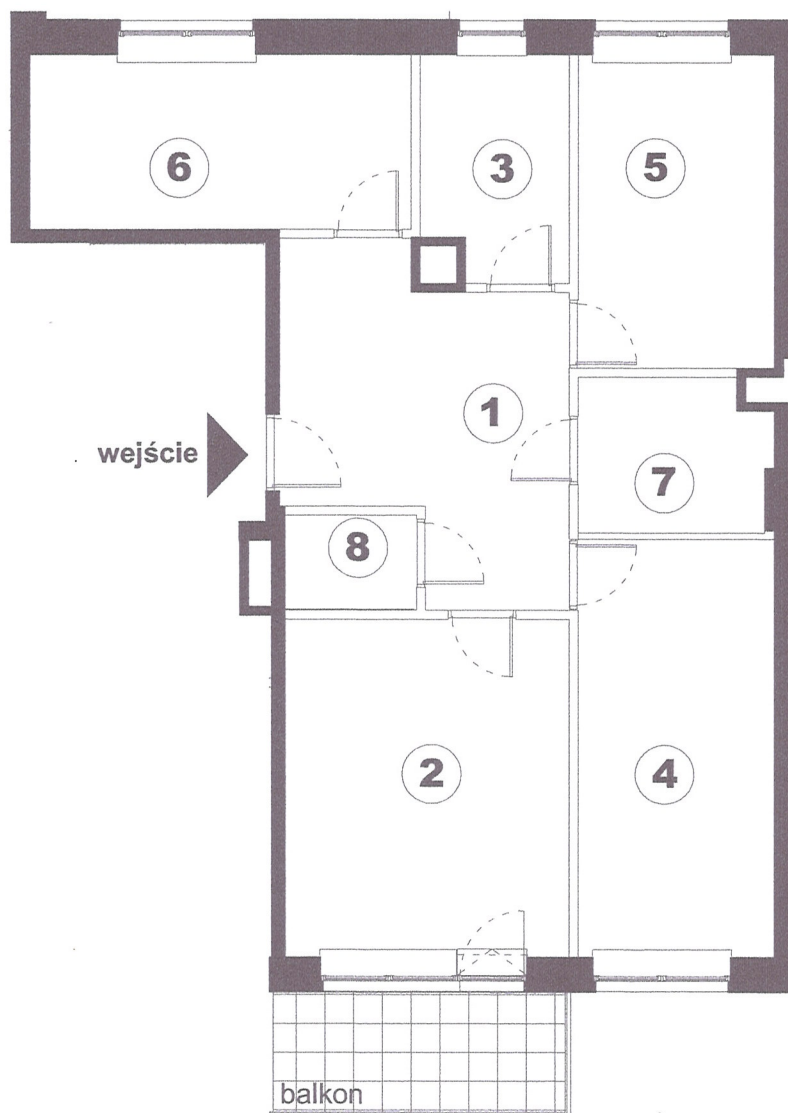


**BUDYNEK MIESZKALNY WIELORODZINNY**  
 Warszawa, Gmina Białołęka, ul. Kamińskiego 1, dz. nr ew. 60 z obręb 4.03.03

**Inwestor :** RSM PRAGA  
 ul. Białostocka 11, 03-748 Warszawa  
 tel. 22 517 20 02, 22 517 20 08  
 email : mieszkania@rsmpraga.pl  
 www.rsmpraga.pl

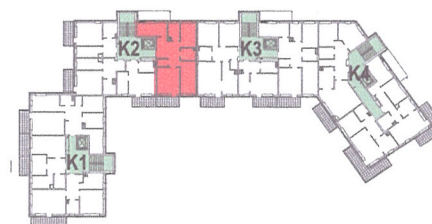
**Projektant :** Autorskie Pracownie Architektury Sp. z o.o.  
 ul. Słomińskiego 19/124, 00-195 Warszawa  
 tel. 795 888 777



<b>KŁATKA K 2</b>	
<b>KONDYGNACJA</b>	<b>3</b>
<b>NR. MIESZKANIA</b>	<b>28</b>
<b>LICZBA POKOI:</b>	<b>4</b>
<b>STRONA ŚWIATA:</b>	PN-ZACH , PD-WSCH

nr	nazwa pomieszczenia	m <sup>2</sup>
1. <sup>ph</sup>	PRZEDPOKÓJ	14,7
2.	POKÓJ DZIENNY	16,9
3.	KUCHNIA	5,6
4.	POKÓJ	14,4
5.	POKÓJ	10,8
6.	POKÓJ	11,5
7.	ŁAZIENKA	5,0
8.	WC	2,2
<b>RAZEM</b>		<b>81,1</b>
	BALKON	6,1

Powierzchnia lokalu wg PN-70/B-02365  
 ŚCIANY NIE PODLEGAJĄCE ZMIANOM LOKATORSKIM  
 ŚCIANY Z MOŻLIWOŚCIĄ ZMIAN LOKATORSKICH



Pomiar i obliczenia :

**GEOcube Usługi Geodezyjne** pl.Konstytucji 5/73, 00-657 Warszawa

mgr inż. Jakub Kałaska upr. nr 21576

data: styczeń 2016

**GEODETA UPRAWNIONY**  
 mgr inż. Jakub Kałaska  
 Upr. geod 21576  
 tel. 604 189 879