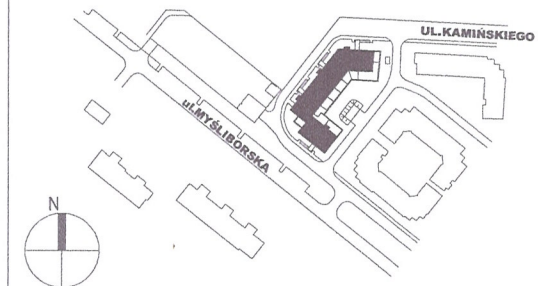
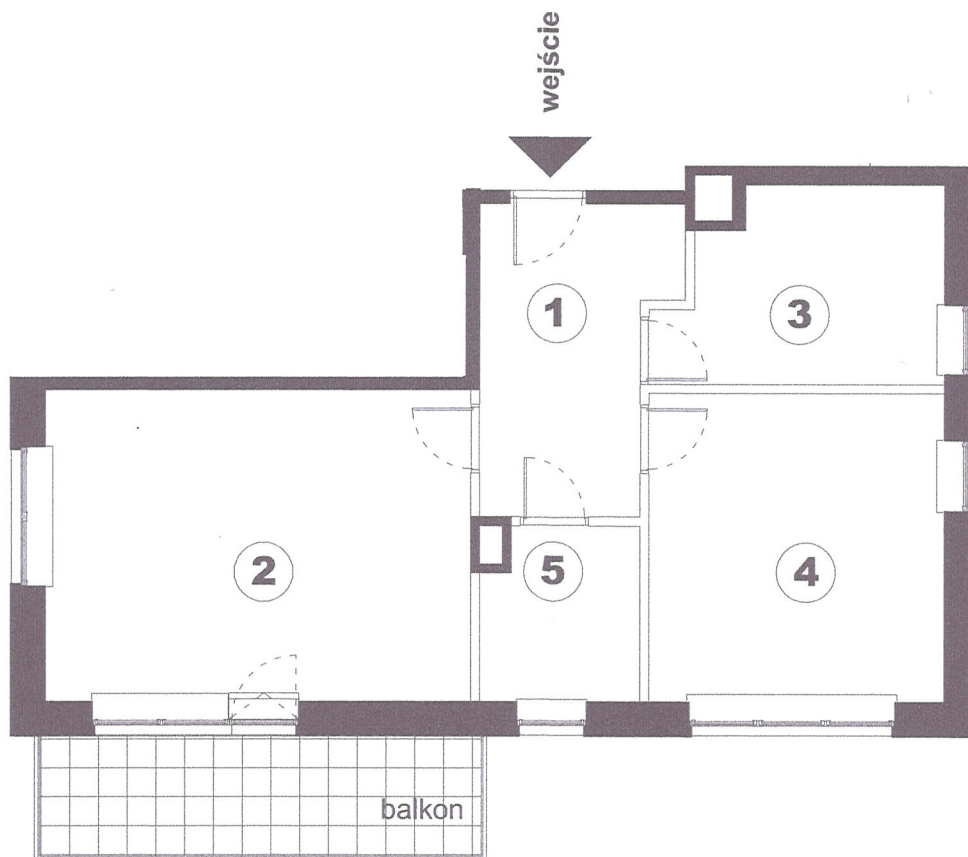


BUDYNEK MIESZKALNY WIELORODZINNY
 Warszawa, Gmina Białołęka, ul. Kamińskiego 1, dz. nr ew. 60 z obręb 4.03.03

Inwestor: RSM PRAGA
 ul. Białostocka 11, 03-748 Warszawa
 tel. 22 517 20 02, 22 517 20 08
 email : mieszkania@rsmpraga.pl
 www.rsmpraga.pl

Projektant: Autorskie Pracownie Architektury Sp. z o.o.
 ul. Słomińskiego 19/124, 00-195 Warszawa
 tel. 795 888 777



KŁATKA K 1

KONDYGNACJA	2
NR. MIESZKANIA	03
LICZBA POKOI:	2
STRONA ŚWIATA:	PD-ZACH , PN-WSCH

nr	nazwa pomieszczenia	m2
1.	PRZEDPOKÓJ	9,5
2.	POKÓJ DZIENNY	23,1
3.	KUCHNIA	9,1
4.	POKÓJ	15,9
5.	ŁAZIENKA	4,7
RAZEM		62,3
	BALKON	9,0

— Powierzchnia lokalu wg PN-70/B-02365
 ■ ŚCIANY NIE PODLEGAJĄCE ZMIANOM LOKATORSKIM
 □ ŚCIANY Z MOZLIWOŚCIĄ ZMIAN LOKATORSKICH



Pomiar i obliczenia :

GEOcube Usługi Geodezyjne pl.Konstytucji 5/73, 00-657 Warszawa

mgr inż. Jakub Kałaska upr. nr 21576

data: styczeń 2016

GEODETA UPRAWNIONY
 mgr inż. Jakub Kałaska
 Upr. geod 21576
 tel. 604 189 879
J. Kałaska

