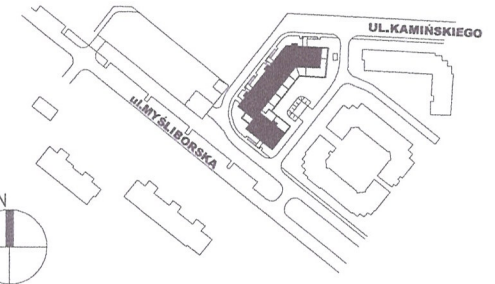


BUDYNEK MIESZKALNY WIELORODZINNY
 Warszawa, Gmina Białołęka, ul. Kamińskiego 1, dz. nr ew. 60 z obrębu 4.03.03

Inwestor : RSM PRAGA
 ul. Białostocka 11, 03-748 Warszawa
 tel. 22 517 20 02, 22 517 20 08
 email : mieszkania@rsmpraga.pl
 www.rsmpraga.pl

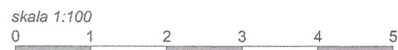
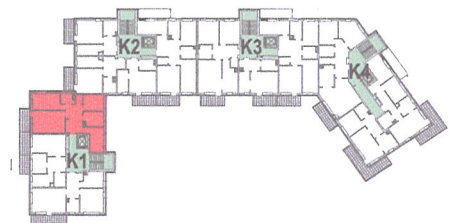
Projektant : Autorskie Pracownie Architektury Sp. z o.o.
 ul. Słomińskiego 19/124, 00-195 Warszawa
 tel. 795 888 777



KŁATKA K 1	
KONDYGNACJA	2
NR. MIESZKANIA	05
LICZBA POKOI:	4
STRONA ŚWIATA:	PD-ZACH , PN-WSCH

nr	nazwa pomieszczenia	m2
1.	PRZEDPOKÓJ	13,3
2.	POKÓJ DZIENNY	20,0
3.	KUCHNIA	8,2
4.	POKÓJ	13,6
5.	POKÓJ	9,6
6.	POKÓJ	10,8
7.	ŁAZIENKA	3,8
8.	WC	1,8
RAZEM		81,1
BALKON		6,1

Powierzchnia lokalu wg PN-70/B-02365
 ŚCIANY NIE PODLEGAJĄCE ZMIANOM LOKATORSKIM
 ŚCIANY Z MOŻLIWOŚCIĄ ZMIAN LOKATORSKICH



Pomiar i obliczenia :

GEOcube Usługi Geodezyjne pl.Konstytucji 5/73, 00-657 Warszawa

mgr inż. Jakub Kałaska upr. nr 21576

data: styczeń 2016

GEODETA UPRAWNIONY
 mgr inż. Jakub Kałaska
 Upr. geod 21576
 tel. 604 189 879