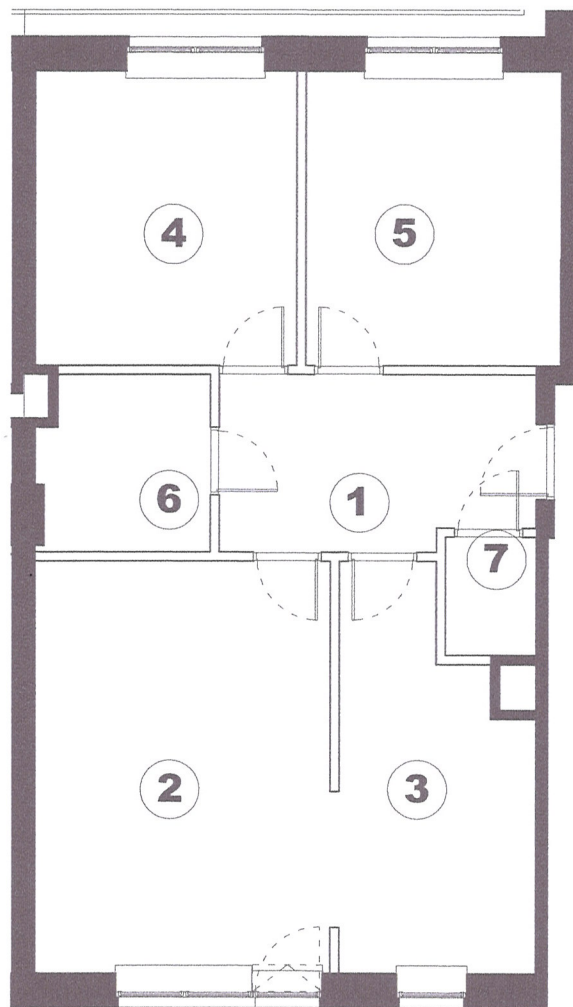


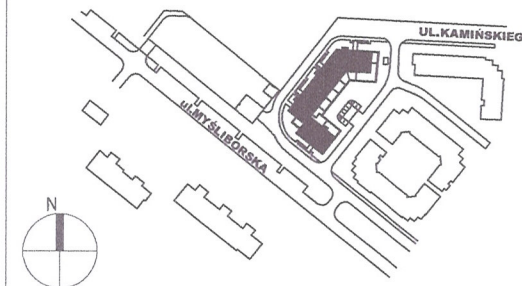
**BUDYNEK MIESZKALNY WIELORODZINNY**  
 Warszawa, Gmina Białoleka, ul. Kamińskiego 1, dz. nr ew. 60 z obrębu 4.03.03

**Inwestor :** RSM PRAGA  
 ul. Białostocka 11, 03-748 Warszawa  
 tel. 22 517 20 02, 22 517 20 08  
 email : mieszkania@rsmpraga.pl  
 www.rsmpraga.pl

**Projektant :** Autorskie Pracownie Architektury Sp. z o.o.  
 ul. Słomińskiego 19/124, 00-195 Warszawa  
 tel. 795 888 777



wejście



**KLATKA K 3**

<b>KONDYGNACJA</b>	<b>1</b>
<b>NR. MIESZKANIA</b>	<b>50</b>
<b>LICZBA POKOI:</b>	<b>3</b>
<b>STRONA ŚWIATA:</b>	PN-ZACH , PD-WSCH

nr.	nazwa pomieszczenia	m <sup>2</sup>
1.	PRZEDPOKÓJ	9,5
2.	POKÓJ DZIENNY	21,4
3.	KUCHNIA	12,1
4.	POKÓJ	13,5
5.	POKÓJ	13,1
6.	ŁAZIENKA	5,2
7.	WC	1,9
<b>RAZEM</b>		<b>76,7</b>
Ogródek lokatorski		34,1

Powierzchnia lokalu wg PN-70/B-02365  
 ŚCIANY NIE PODLEGAJĄCE ZMIANOM LOKATORSKIM  
 ŚCIANY Z MOŻLIWOŚCIĄ ZMIAN LOKATORSKICH



ogródek lokatorski

**GEODETA UPRAWNIONY**  
 mgr inż. Jakub Kałaska  
 Upr. geod 21576  
 tel. 604 189 879  
*J. Kałaska*

