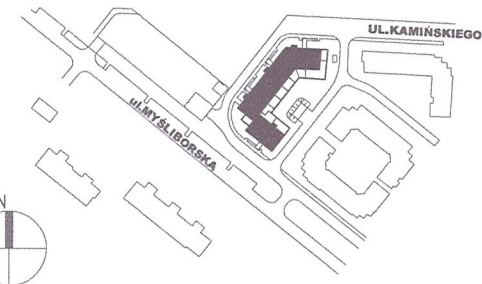
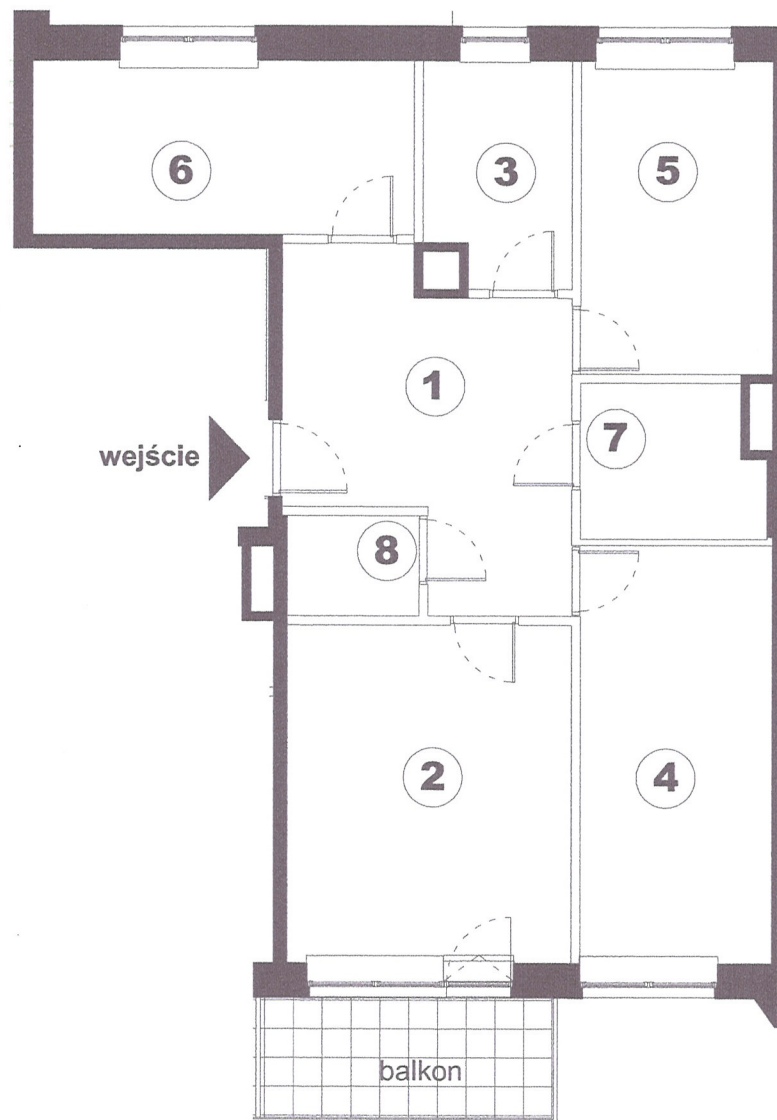


BUDYNEK MIESZKALNY WIELORODZINNY

Warszawa, Gmina Białołęka, ul. Kamińskiego 1, dz. nr ew. 60 z obręb. 4.03.03

Inwestor: **RSM PRAGA**
ul. Białostocka 11, 03-748 Warszawa
tel. 22 517 20 02, 22 517 20 08
email: mieszkania@rsmpraga.pl
www.rsmpraga.pl

Projektant: **Autorskie Pracownie Architektury Sp. z o.o.**
ul. Słomińskiego 19/124, 00-195 Warszawa
tel. 795 888 777



KLATKA K 3

KONDYGNACJA 2

NR. MIESZKANIA 51

LICZBA POKOI: 4

STRONA ŚWIATA: PN-ZACH, PD-WSCH

nr	nazwa pomieszczenia	m ²
1.	PRZEDPOKÓJ	14,6
2.	POKÓJ DZIENNY	16,8
3.	KUCHNIA	5,6
4.	POKÓJ	14,1
5.	POKÓJ	10,5
6.	POKÓJ	11,6
7.	ŁAZIENKA	4,7
8.	WC	2,3
RAZEM		80,2
BALKON		6,1

Powierzchnia lokalu wg PN-70/B-02365
■ ŚCIANY NIE PODLEGAJĄCE ZMIANOM LOKATORSKIM
□ ŚCIANY Z MOŻLIWOŚCIĄ ZMIAN LOKATORSKICH

skala 1:100
0 1 2 3 4 5

Pomiar i obliczenia:

GEOcube Usługi Geodezyjne pl.Konstytucji 5/73, 00-657 Warszawa

mgr inż. Jakub Kałaska upr. nr 21576

data: styczeń 2016

GEODETA UPRAWNIONY

mgr inż. Jakub Kałaska

Upr. geod 21576

tel. 604 189 879

