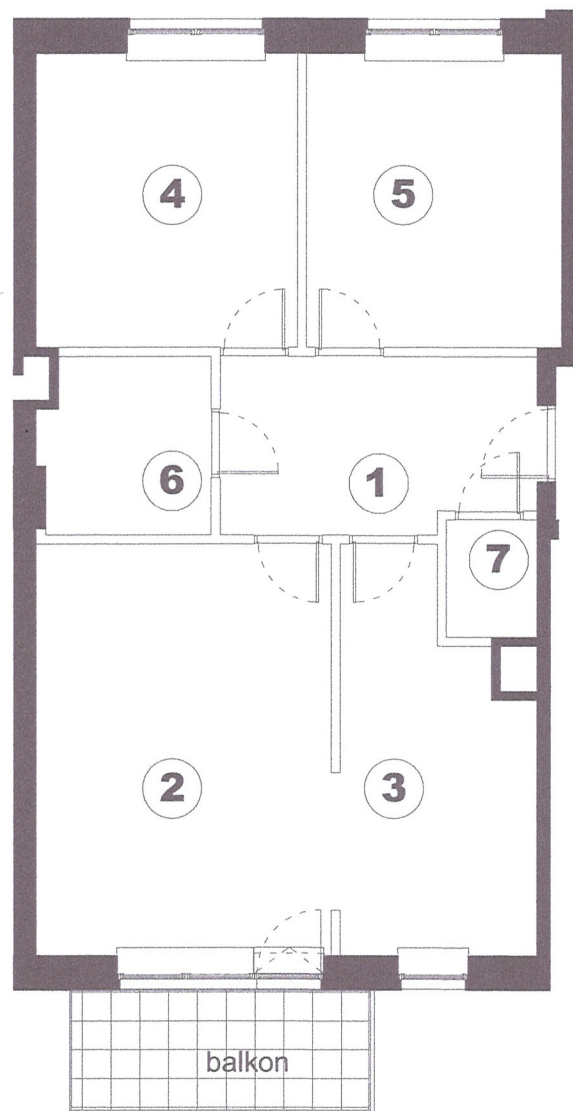


BUDYNEK MIESZKALNY WIELORODZINNY

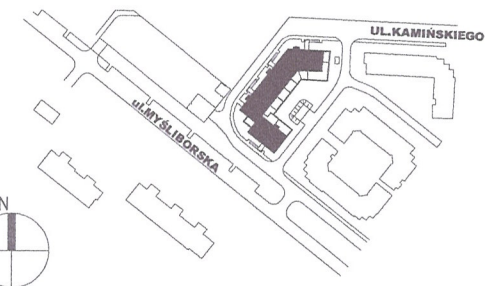
Warszawa, Gmina Białołęka, ul. Kamińskiego 1, dz. nr ew. 60 z obrębu 4.03.03

Inwestor : RSM PRAGA
ul. Białołocka 11, 03-748 Warszawa
tel. 22 517 20 02, 22 517 20 08
email : mieszkania@rsmpraga.pl
www.rsmpraga.pl

Projektant : Autorskie Pracownie Architektury Sp. z o.o.
ul. Słomińskiego 19/124, 00-195 Warszawa
tel. 795 888 777



wejście



KŁATKA K 3


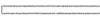
KONDYGNACJA **3**

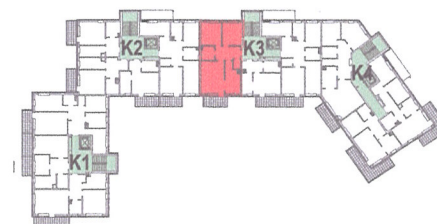
NR. MIESZKANIA **56**

LICZBA POKOI: **3**

STRONA ŚWIATA: PN-ZACH , PD-WSCH

nr	nazwa pomieszczenia	m ²
1. ^p	PRZEDPOKÓJ	9,4
2.	POKÓJ DZIENNY	21,4
3.	KUCHNIA	12,1
4.	POKÓJ	13,5
5.	POKÓJ	13,2
6.	ŁAZIENKA	5,2
7.	WC	1,9
RAZEM		76,7
BALKON		6,0

Powierzchnia lokalu wg PN-70/B-02365
 ŚCIANY NIE PODLEGAJĄCE ZMIANOM LOKATORSKIM
 ŚCIANY Z MOŻLIWOŚCIĄ ZMIAN LOKATORSKICH



skala 1:100
0 1 2 3 4 5

Pomiar i obliczenia :

GEOcube Usługi Geodezyjne pl.Konstytucji 5/73, 00-657 Warszawa

mgr inż. Jakub Kałaska upr. nr 21576

data: styczeń 2016

GEODETA UPRAWNIONY

mgr inż. Jakub Kałaska

Upr. geod 21576

tel. 604 189 879

Jakub Kałaska