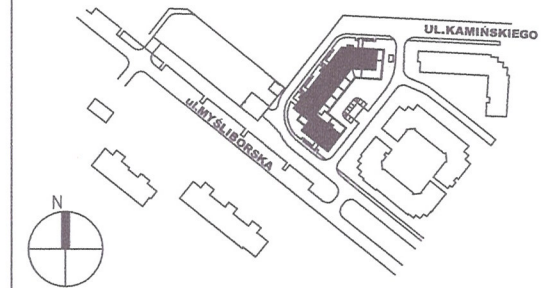
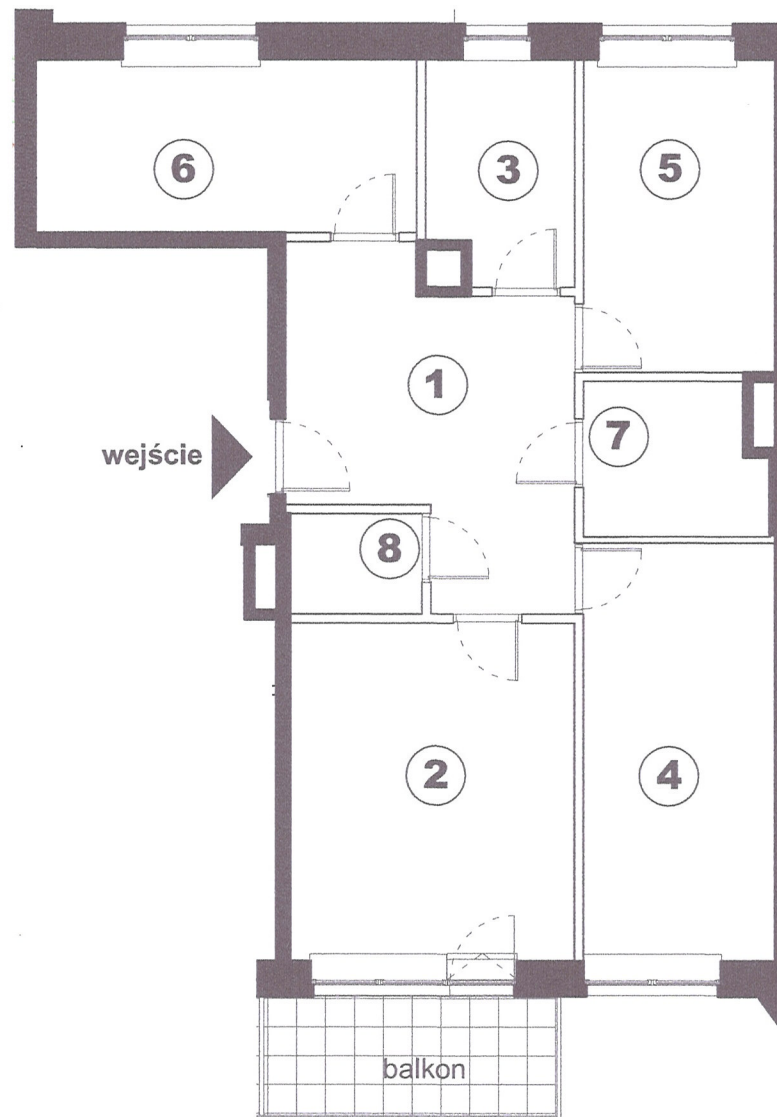


BUDYNEK MIESZKALNY WIELORODZINNY

Warszawa, Gmina Białołęka, ul. Kamińskiego 1, dz. nr ew. 60 z obrębu 4.03.03

Inwestor: **RSM PRAGA**
 ul. Białostocka 11, 03-748 Warszawa
 tel. 22 517 20 02, 22 517 20 08
 email: mieszkania@rsmpraga.pl
 www.rsmpraga.pl



Projektant: **Autorskie Pracownie Architektury Sp. z o.o.**
 ul. Słomińskiego 19/124, 00-195 Warszawa
 tel. 795 888 777

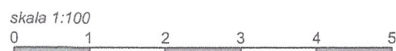


KŁATKA K 3

KONDYGNACJA	5
NR. MIESZKANIA	60
LICZBA POKOI:	4
STRONA ŚWIATA:	PN-ZACH, PD-WSCH

nr	nazwa pomieszczenia	m ²
1. ^o	PRZEDPOKÓJ	14,6
2.	POKÓJ DZIENNY	16,8
3.	KUCHNIA	5,6
4.	POKÓJ	14,1
5.	POKÓJ	10,6
6.	POKÓJ	11,6
7.	ŁAZIENKA	4,8
8.	WC	2,4
RAZEM		80,5
	BALKON	6,1

Powierzchnia lokalu wg PN-70/B-02365
 ŚCIANY NIE PODLEGAJĄCE ZMIANOM LOKATORSKIM
 ŚCIANY Z MOŻLIWOŚCIĄ ZMIAN LOKATORSKICH



Pomiar i obliczenia:

GEOcube Usługi Geodezyjne pl.Konstytucji 5/73, 00-657 Warszawa

mgr inż. Jakub Kałaska upr. nr 21576

data: styczeń 2016

GEODETA UPRAWNIONY

mgr inż. Jakub Kałaska

Upr. geod 21576

tel. 604 189 879