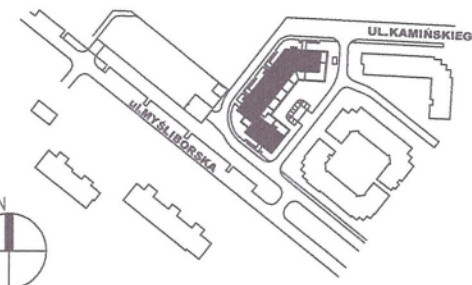
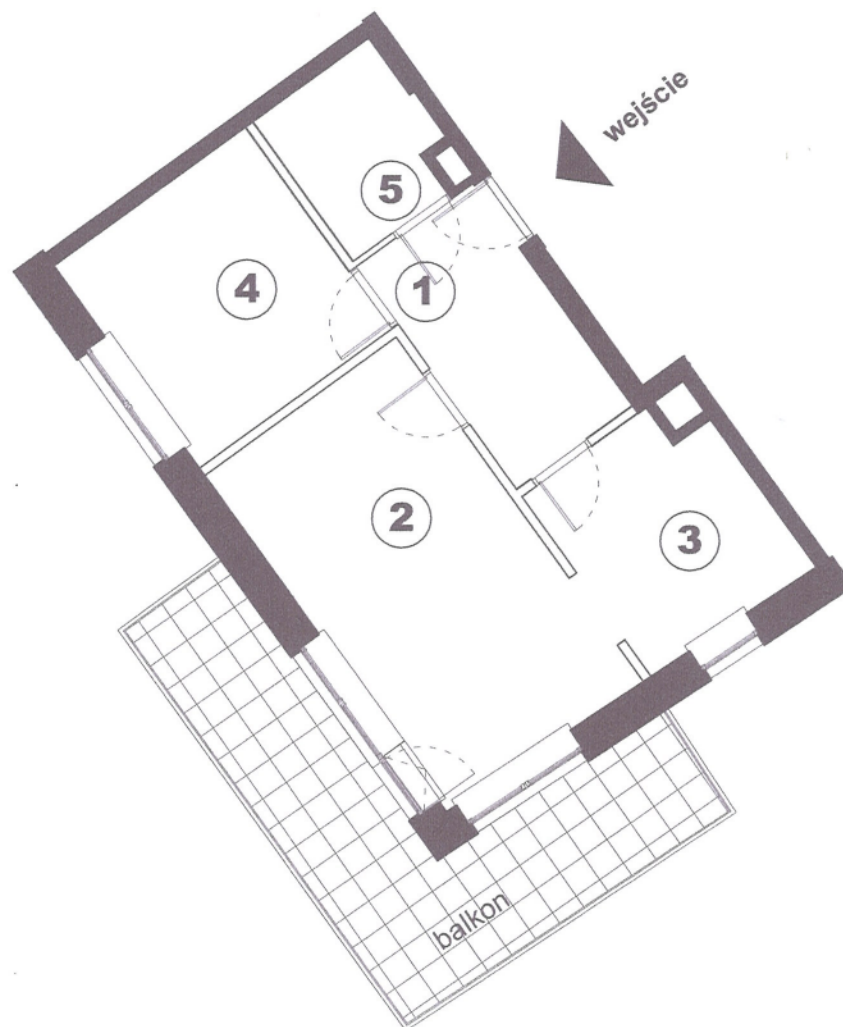


BUDYNEK MIESZKALNY WIELORODZINNY
 Warszawa, Gmina Białołęka, ul. Kamińskiego 1, dz. nr ew. 60 z obręb 4.03.03

Inwestor : RSM PRAGA
 ul. Białostocka 11, 03-748 Warszawa
 tel. 22 517 20 02, 22 517 20 08
 email : mieszkania@rsmpraga.pl
 www.rsmpraga.pl

Projektant : Autorskie Pracownie Architektury Sp. z o.o.
 ul. Słomińskiego 19/124, 00-195 Warszawa
 tel. 795 888 777



KŁATKA K 4	
KONDYGNACJA	4
NR. MIESZKANIA	76
LICZBA POKOI:	2
STRONA ŚWIATA:	PD - WSCH

nr	nazwa pomieszczenia	m ²
1. ^{ph}	PRZEDPOKÓJ	6,9
2.	POKÓJ DZIENNY	17,4
3.	KUCHNIA	7,7
4.	POKÓJ	10,4
5.	ŁAZIENKA	4,1
	RAZEM	46,5
	BALKON	15,4

Powierzchnia lokalu wg PN-70/B-02365
 ŚCIANY NIE PODLEGAJĄCE ZMIANOM LOKATORSKIM
 ŚCIANY Z MOŻLIWOŚCIĄ ZMIAN LOKATORSKICH



Pomiar i obliczenia :

GEOcube Usługi Geodezyjne pl.Konstytucji 5/73, 00-657 Warszawa

mgr inż. Jakub Kałaska upr. nr 21576

data: styczeń 2016

GEODETA UPRAWNIONY

mgr inż. Jakub Kałaska

Upr. geod 21576

tel. 604 189 879